



## Fiche Technique

Dernière mise à jour : 04/09/2023

# « Histoire(s) Commune(s) »

De Ahmed Madani ,

Mise en scène : Jean-Pierre ANGER

TNS 2023 THEATRE NATIONAL DU SECATEUR INSEE : Enregistrée à l'INSEE le 04-03-1997  
SIREN : 528 184 864 SIRET (siège) : 52818486400015 Code NAF : Arts du spectacle vivant (9001Z)  
Association de droit local (Bas-Rhin, Haut-Rhin et Moselle)

# EPILOGUE

*Lorsque la vie devient théâtre...*

Sous la direction d'Ahmed MADANI, des spectacles écrits et réalisés puis interprétés dans tout l'hexagone par des acteurs amateurs issus souvent de l'émigration « FLAMMES » et « INCANDESCENCES » (Editions Théâtrales .

Toujours dans sa recherche d'un théâtre citoyen porteur de sens, touché par la démarche et par ces récits, les acteurs amateurs TNS s'emparent de larges extraits de ces spectacles, et d'en être des porte-paroles et faire entendre ces bouleversants(tes) «sans voix» et souhaitent appeler leur création : Histoire (s) Commune (s).

Lorsque des femmes et des jeunes de quartiers dits «sensibles» se racontent, et qu'ils nous touchent avec humour et multiples émotions, mêlant fiction et réalité dans tous leurs questionnements. Ils partagent une histoire commune, celle d'aujourd'hui et de demain, entre héritage familial et rêves d'avenir, au croisement de l'intime et de la poésie, A travers d'anecdotes, un récit universel porteur d'espoir et de dignité, lumineux, troublant jusqu'au vertige, et prometteur...

## DUREE

Ville :

Date :

Durée : 1H10 sans entracte

## ACCES

Le matériel du Théâtre National du Sécateur est transporté par des véhicules utilitaires. Le lieu d'accueil doit fournir un espace de stationnement à proximité de la salle pendant la durée du montage et des représentations. Merci de nous fournir un plan d'accès pour le stationnement des véhicules et/ou du quai de déchargement. En cas de problème, contactez le régisseur au 06.72.41.22.05. L'arrivée est prévue le matin du montage pour 9h00 (cf planning). Le départ est prévu à l'issue du chargement après le spectacle.

## COMEDIENS

Alexandre ALEXIOU  
Béatrice BIEHLER-ROTH  
Aurélie DRUON  
Michèle FULGONI  
Christophe HARTMANN  
Nicole LEFEVRE  
Julie MORONI  
Mireille SCHMITT  
Nicolas SCHREINI  
Christine VESPER

## PLATEAU

Plateau 8m \* 4m. Sol et mur noir. Prévoir de l'éclairage en coulisse pour la circulation des comédiens. Prévoir la possibilité d'un effet brouillard ( !!! détection incendie). Un noir absolu devra être respecté durant le spectacle & répétition. Eviter les nuisances lumineuses tel que portes, fenêtres, bloc de secours...

## DECORS & ACCESSOIRES & COSTUMES

*Décor & Scénographie : Sangal GOLDSCHMITT*

10 Chaises. Les costumes sont apportés et entretenus par les comédiens.

## MATERIEL FOURNI PAR LE TNS

1 console lumière  
1 ordinateur  
1 carte son BEHRINGER UMC404HD  
7 Asservi mini Wash LED  
4 barres LED RGBW  
Filtres L200 + #119  
1 micro SM58  
1 pied de micro + pince  
Gaffa Aluminium  
Black Foil

## MATERIEL FOURNI PAR LE LIEU D'ACCUEIL

1 départ DMX depuis la régie en salle ( pas de cabine )  
1 départ son depuis la régie en salle ( pas de cabine )  
1 console Son numérique ou Analogique (RCA vers mini Jack)  
1 micro HF ou filaire  
2 table de régie **en salle**  
2 petites lampes de régie type Littlite  
2 PAR64 CP62 + PF  
2 PC 1000W + PF  
Rallonges électrique 16A  
DMX 5pts et 3pts  
Cables Micro

## CAPTATION VIDEO

Pour les archives de la compagnie, nous vous informons qu'une personne filmiera le spectacle.

# LOGES & ACCUEIL

11 litres d'eau minérale non gazeuse par jour pour les comédiens. Loges, scène, coulisses et accès doivent être convenablement chauffés. Gâteaux secs, fruits secs, fruits (pommes, bananes etc. ...) Jus d'orange, thé et café sont les bienvenus.

## PERSONNEL & TEMPS DE MONTAGE

Planning Technique - Theatre National du Secateur - Histoires Communes - A.Madani					
Heures	Horaire		Désignation	Nbr Régisseur Compagnie	Nbr Régisseur Accueil
<i>Jour -1</i>					
3	9h	12h	Montage	1	1
4	14h	18h	Reglages Conduites Finitions	1	1
2,5	19h30	22h	Répétition	1	
<i>Jour J</i>					
2	16h	18h	Raccord Echauffement	1	
2	20h30	22h	Spectacle	1	1
1,5	22h	24h	Démontage - Chargement	1	1

Une équipe technique **qualifié et disponible** d'accueil est demandée.

## DIVERS

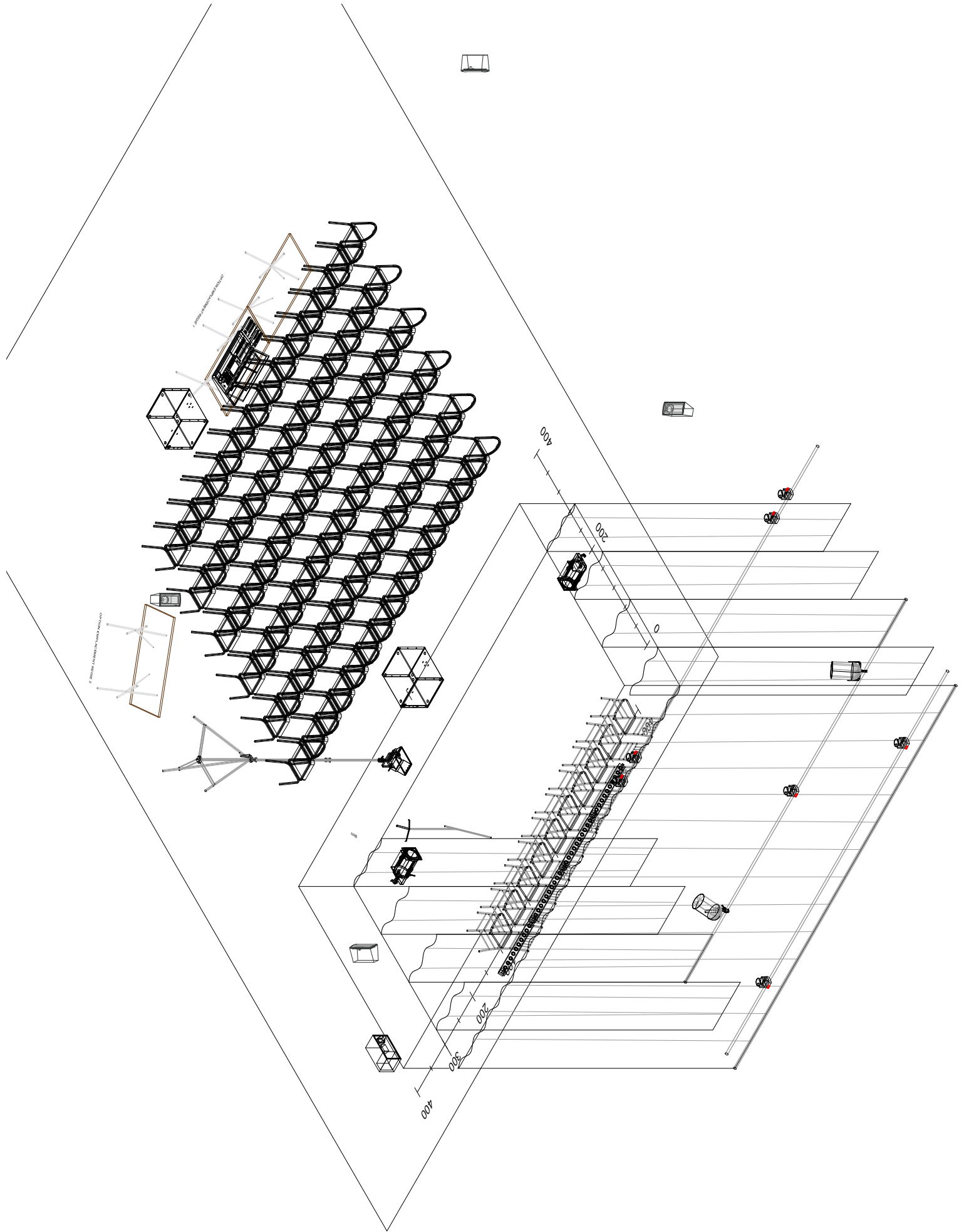
Codes d'accès éventuels pour les comédiens et les techniciens.

## CONTACT TECHNIQUE

Pour tout renseignement technique complémentaire, veuillez contacter :  
ANGER Boris au 06.72.41.22.05



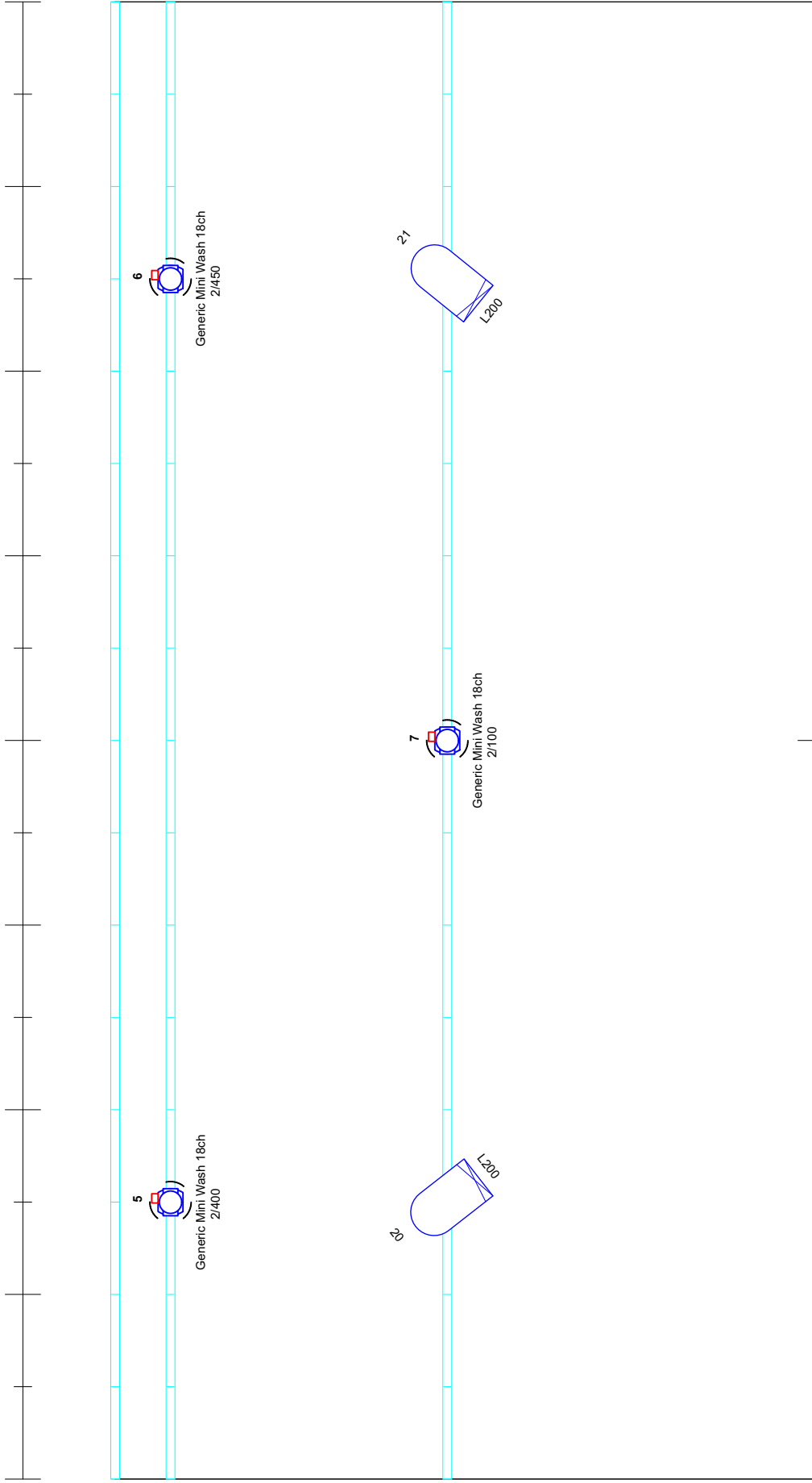








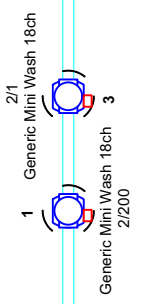
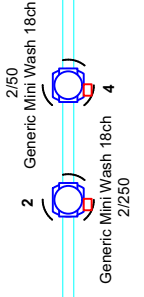
400 300 200 100 0 100 200 300 400

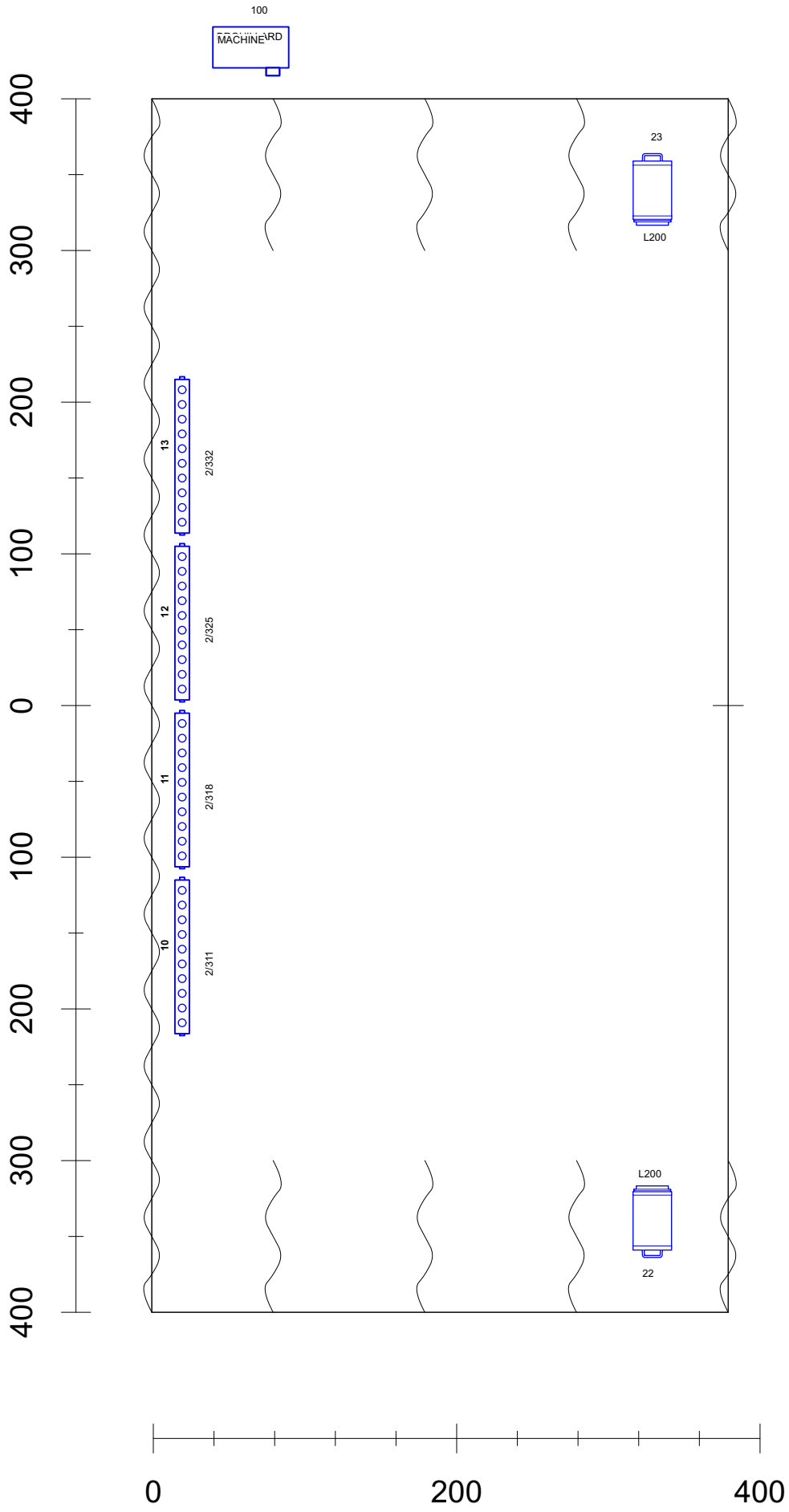


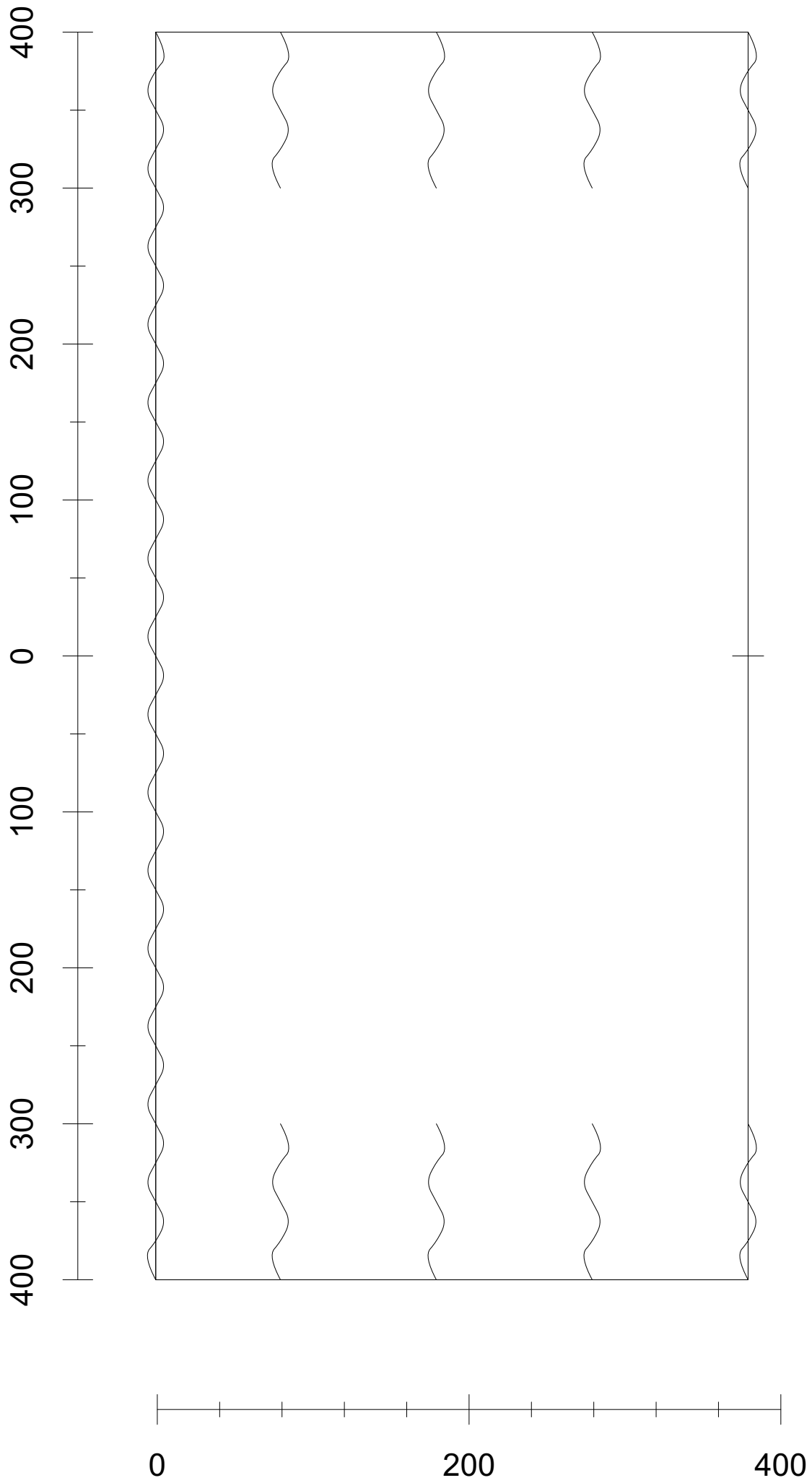
0

200

400

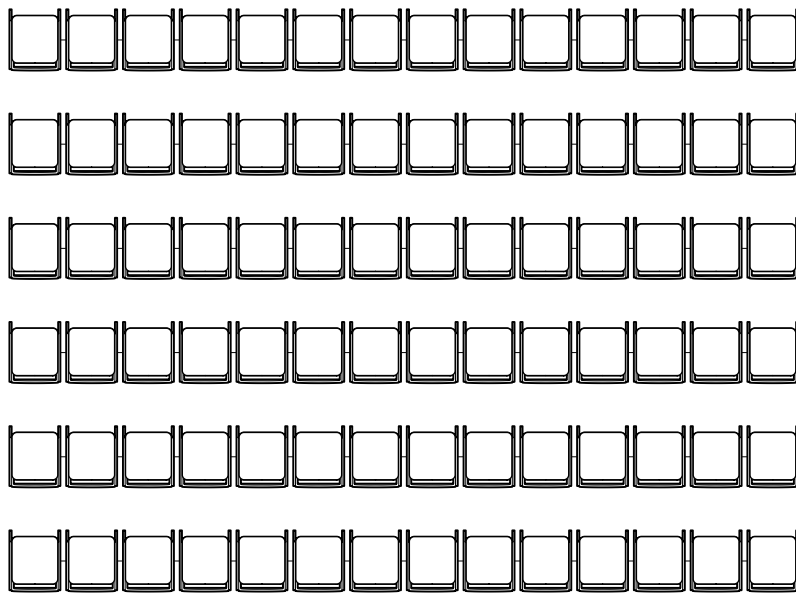
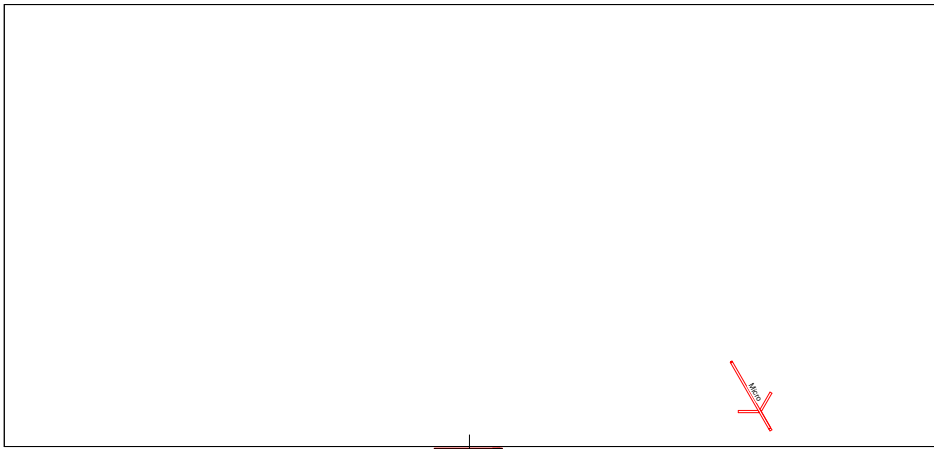



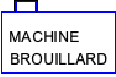
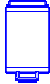






400 300 200 100 0 100 200 300 400

0  
200  
400



Count	Label	Legend	Filter
17	6	0	2
1	Horiz-Cyc 1000w		
1	Brouillard		
2	PC 1000w		L200
2	PAR 64 CP62		L200
4	Rampe LED		
7	Generic Mini Wash	